

PICCOLO

Halkaisija 500 mm  
Korkeus n. 1550 mm  
Paino 380 kg

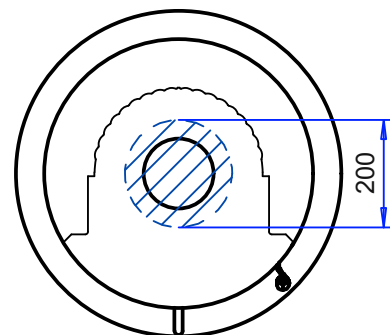
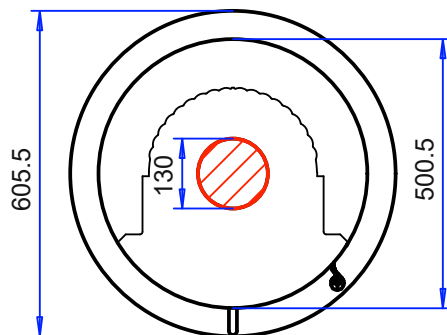
Tulipesä  
Syvyys 385 mm  
Leveys 375-200 mm

Takkaluukku (muurausmitta)  
Säde 250 mm  
Leveys 420 mm (420 mm)  
Korkeus 630 mm (630 mm)

Lämmitysala  
40-60m<sup>2</sup>

Hormisuositus min.  
Ø125 mm

Punainen väri:  
Hormiilitoksen paikoitus  
takan kannessa  
Sininen väri:  
Korvausilman tuonti takan  
alta jalkaa pitkin



Osa	Piirustusnumero Tavaratunnus	Osan tai kokoonpanoryhmän kuvaus	Standardi tai luettelo	Muoto, malli, lajimerkki	Määrä	Laatu	Kpl
Yleistoleranssit		Mittakaava		Tuote	PICCOLO PÄÄLIITOSMALLI		
Massa	380.0 kg	1:10		Liitty	LINNATULI OY		
Suunn	2018-11-26 JMS			Projekti Piccolo	Ent. Uusi		
Tark.					Witka_Piccolo_laatikko_kok-6		
Hyv.							

